

Инструкция по установке драйвера Windows 7 для модема ZTE

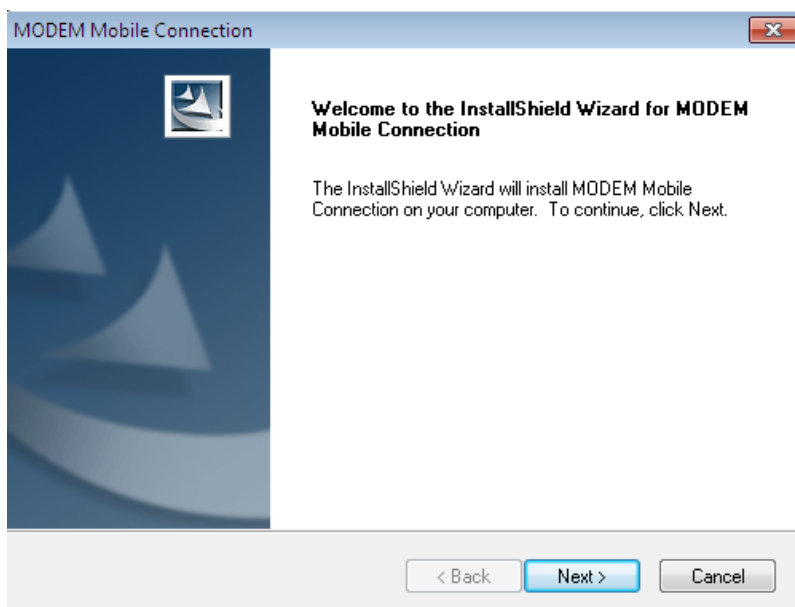
Шаги по установке драйвера Windows 7

Внимание: Перед установкой драйверов для Windows 7, установите на компьютер ПО Мобильный Офис с ZeroCD модема и только после этого устанавливайте драйвер Windows 7.

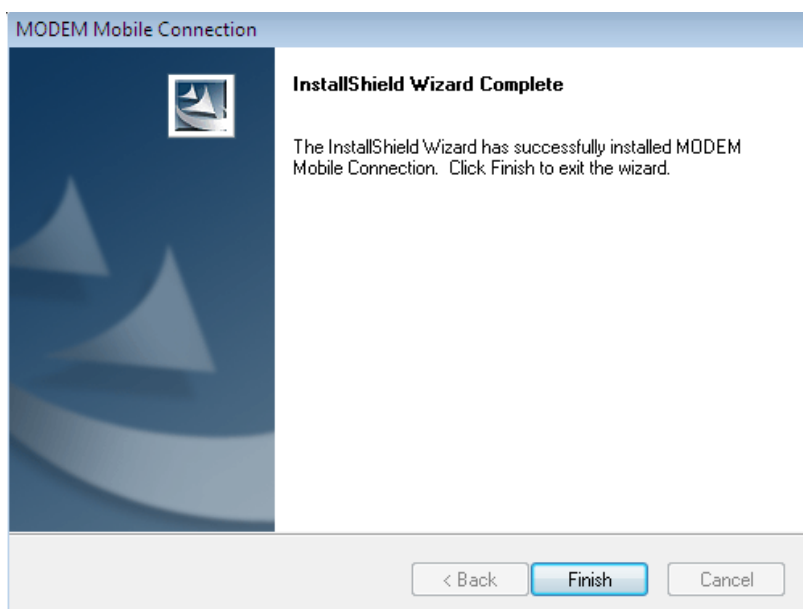
Обычные шаги по установке ниже:

(На картинках, для примера, показана установка стандартного коннект менеджера ZTE, для вашего модема, вид коннект менеджера может отличаться, но метод установки будет таким же) .

1. Подключите модем к ПК с ОС Windows 7, процесс установки Коннект менеджера «Мобильный Офис» начнется автоматически, как показано на Рисунке ниже:

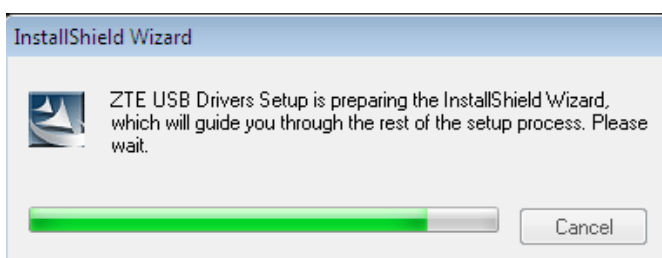


2. Картинка ниже появится после завершения установки Коннект менеджера:

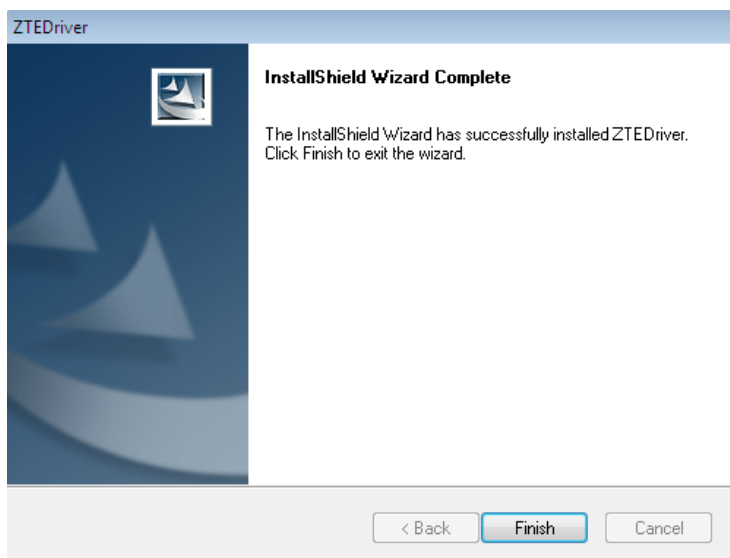


3. Нажмите "Finish" для завершения установки Мобильного Офиса.

4. Два раза нажмите на файл **ZTEDrvSetup.exe** для начала установки драйвера Windows 7 ,
появится интерфейс установки как на картинке ниже:



5. После окончания установки появится интерфейс как на картинке ниже. Нажмите кнопку «Finish» для завершения.



6. Необходимо проверить, что драйвер установлен успешно, для этого нажмите «Пуск» далее клик правой кнопкой на «Компьютер», далее «Свойства», далее «Диспетчер устройств», найдите пункт Модемы и Порты (должно быть, как выделено красным на картинке ниже)

