

В этом документе описывается процедура установки принтера в операционной системе оснащенной Брандмауэром Windows, такой как Windows XP Service Pack 2. Внимательно прочитайте настоящий документ перед использованием принтера.

Windows XP Service Pack 2 и другие операционные системы оснащены средством блокировки несанкционированного доступа посредством сети для защиты Вашего компьютера (Брандмауэр Windows). Поэтому, Вам необходимо настроить Брандмауэр Windows так, чтобы открыть доступ при использовании принтера в операционной системе с Брандмауэром Windows. В зависимости от операционной среды, Вам нужно выполнить некоторые процедуры и настроить некоторые параметры.

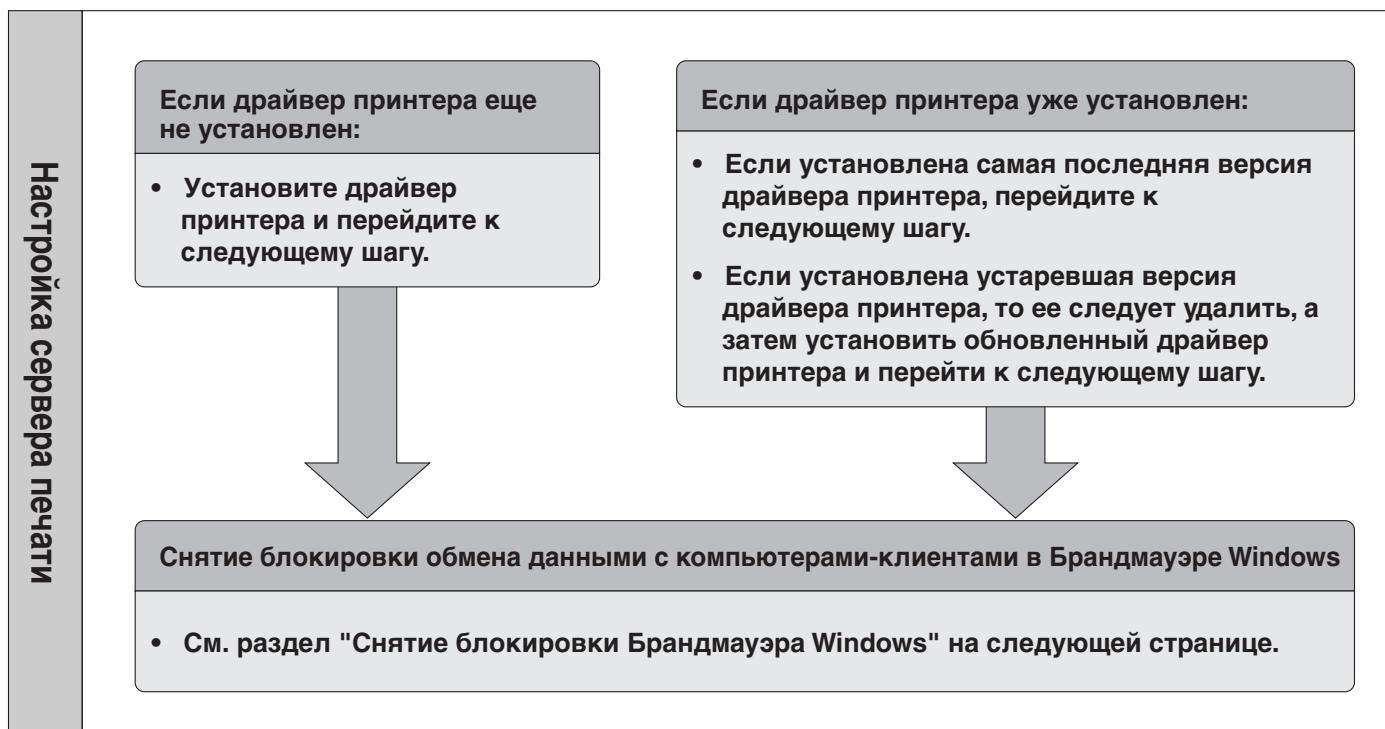
Процедуры и настройки при установленной дополнительной сетевой плате (AXIS 1610/1650) не содержатся в данном руководстве. См. веб-узел Axis Communications (<http://www.axis.com/>).

■ Если Вы не используете сетевое окружение (например, используете только соединение USB)

Если Ваш принтер подключен непосредственно к компьютеру кабелем USB, никаких особых действий предпринимать не следует.

■ Если Вы используете принтер в сетевом окружении с функцией совместного доступа к принтеру.

Вам следует выполнить следующую процедуру на сервере печати (на компьютере, который непосредственно подключен к принтеру) и на компьютере-клиенте (на компьютере, с которого осуществляется доступ к принтеру по сети).



Настройка компьютера-клиента	<p>Настройте следующие параметры на компьютере-клиенте. Если не настроить следующие параметры, некоторые функции принтера могут работать некорректно.</p> <ol style="list-style-type: none"> В меню [Пуск] откройте пункт [Панель управления], а затем щелкните значки [Сеть и подключения к Интернету] → [Брандмауэр Windows]. В диалоговом окне [Брандмауэр Windows] на вкладке [Исключения] отметьте пункт [Общий доступ к файлам и принтерам] и нажмите кнопку [OK]. 	

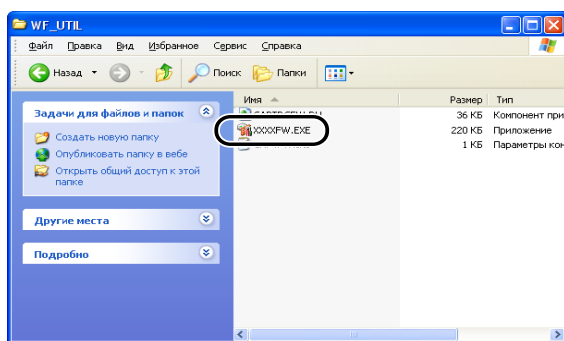
Снятие блокировки Брандмауэра Windows

Если на Вашем сервере печати установлена операционная система, оснащенная Брандмауэром Windows, например, Windows XP Service Pack 2, Вам следует настроить Брандмауэр Windows так, чтобы сервер печати и компьютеры-клиенты могли осуществлять обмен данными.

В данном разделе объясняется, как использовать программу [Службная программа CAPT Брандмауэра Windows] для настройки брандмауэра Windows с целью разблокирования возможности обмена данными с компьютерами-клиентами.

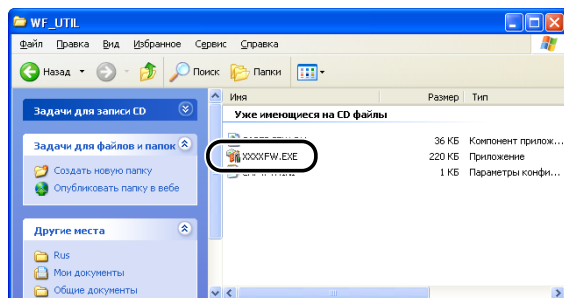
1 Запустите программу [Службная программа CAPT Брандмауэра Windows].

- Если Вы используете драйвер принтера, который Вы загрузили.
 - ① При распаковке загруженного файла будет создана папка.
 - ② Дважды щелкните созданную папку → [WF_UTIL] → [xxxxFW.EXE]. (Где xxxx соответствует модели Вашего принтера.)

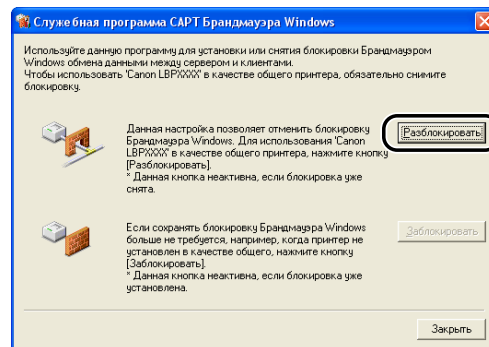


- Если Вы используете компакт-диск, поставляемый с принтером.
 - ① Вставьте компакт-диск [Canon LBPxxxx User Software] в дисковод CD-ROM. (Где xxxx соответствует модели Вашего принтера.)
 - ② В меню [Пуск] выберите пункт [Мой компьютер], затем щелкните значок компакт-диска правой кнопкой мыши и выберите во всплывающем меню пункт [Открыть].
 - ③ Дважды щелкните [Russian], затем папку [WF_UTIL], а затем файл [xxxxFW.EXE]. (Где xxxx соответствует модели Вашего принтера.) Запустится [Службная программа CAPT Брандмауэра Windows].

* Если на Вашем компакт-диске нет папки [WF_UTIL], Вам следует загрузить драйвер принтера с веб-узла Canon и переустановить его.

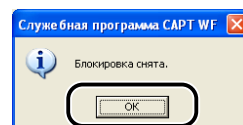


2 Нажмите кнопку [Разблокировать].



Вы не сможете нажать кнопку [Разблокировать] если брандмауэр не блокирует обмен данными с компьютерами-клиентами.

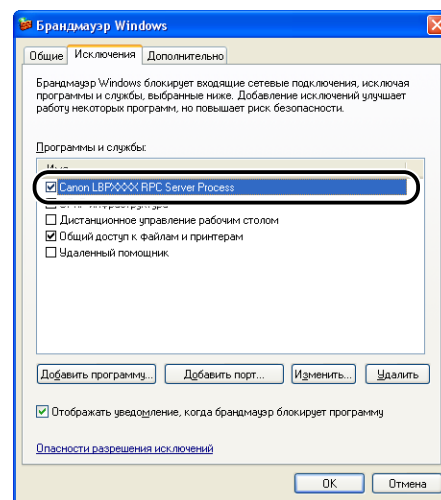
3 Нажмите кнопку [OK].



ПРИМЕЧАНИЕ

Чтобы убедиться в отмене блокировки Брандмауэра Windows, выберите в меню [Пуск] пункт [Панель управления] и щелкните [Сеть и подключения к Интернету] → [Брандмауэр Windows].

Проверьте, что на вкладке [Исключения] в диалоговом окне [Брандмауэр Windows] отмечен пункт [Canon LBPxxxx RPC Server Process]. (Где Canon LBPxxxx соответствует модели Вашего принтера.)



Теперь Брандмауэр Windows не блокирует обмен данными с компьютерами-клиентами.

Canon, логотип Canon и LBP являются торговыми марками компании Canon Inc. Microsoft и Windows являются зарегистрированными торговыми марками Microsoft Corporation в США и/или других странах. Другие названия продуктов и компаний, используемые в этом документе, являются торговыми марками соответствующих правообладателей. В настоящем документе операционная система Microsoft® Windows® называется Windows, а операционная система Microsoft® Windows® XP называется Windows XP.